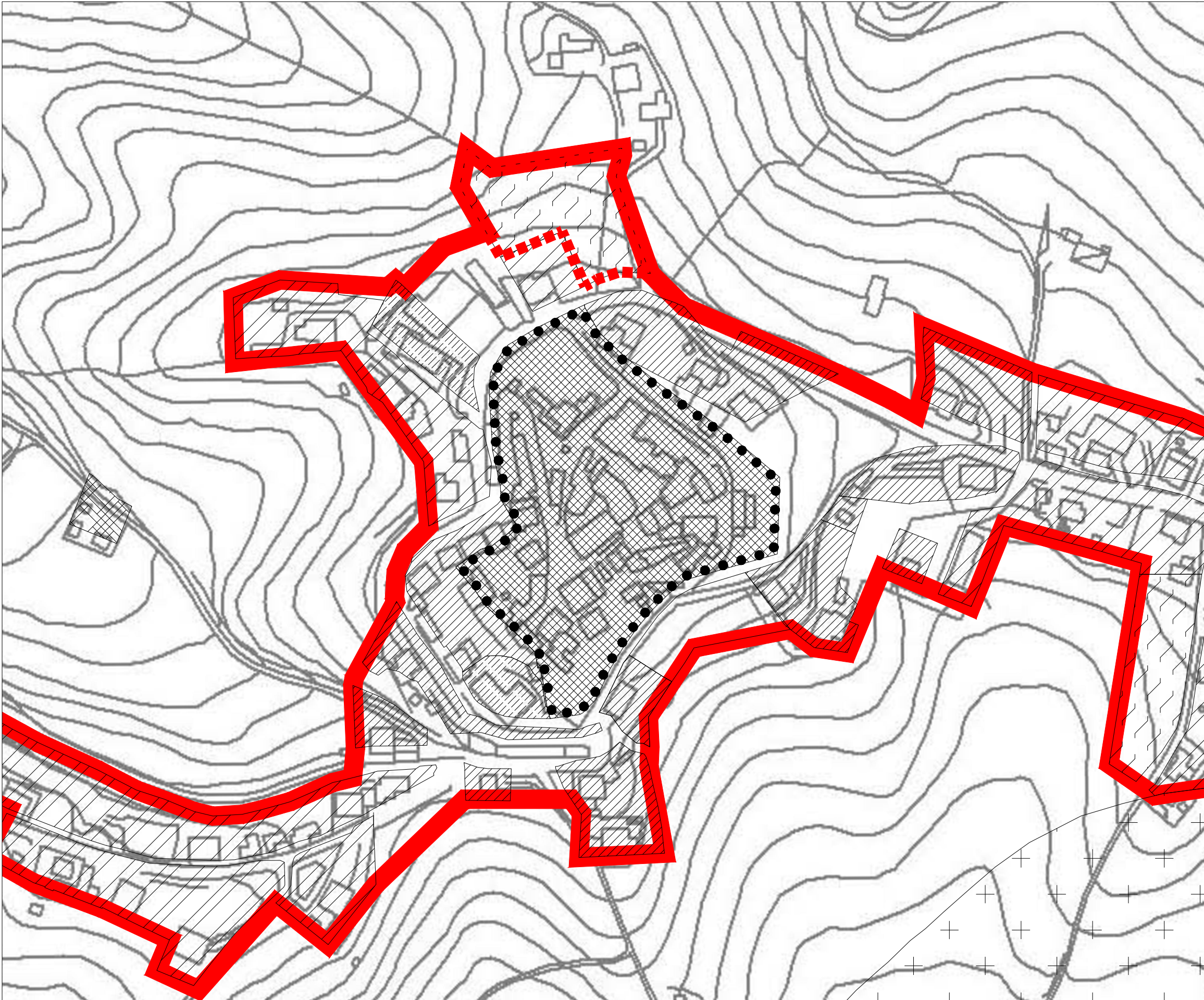


SANT'OMERO CAPOLUOGO



POGGIO MORELLO



POGGIO MORELLO

AMBITI CULTURALI ED AMBIENTALI	
centro antico	
edifici e complessi di valore architettonico (rif. carta dei beni culturali e paesaggistici C4)	
complessi edilizi ed edifici di interesse storico-architettonico e documentale	
aree di interesse archeologico	
A4a siti archeologici (vincolo diretto ex l. 1089)	
beni archeologici puntuali (rif. carta dei beni culturali e paesaggistici C4)	
A4b aree di rispetto archeologico (riferimento carta dei beni culturali e paesaggistici C4)	
AMBITI EDIFICATI DI RECENTE FORMAZIONE	
insediamenti intensivi	
insediamenti estensivi	
insediamenti sparsi, di frangia o in via di consolidamento	
AMBITI DI ESPANSIONE RESIDENZIALE E DI RIQUALIFICAZIONE URBANA	
ambiti di espansione residenziale pubblica	
ambiti di espansione residenziale privata	
AMBITI A DESTINAZIONE PRODUTTIVA	
insediamenti produttivi a carattere industriale/artigianale	
insediamenti produttivi a carattere artigianale/commerciale/direzionale	
insediamenti produttivi a carattere turistico	
D3a insediamenti ricettivo-alberghiero	
D3b strutture ricettive all'aria aperta- campeggi	
ZONE AGRICOLE E TERRITORIO RURALE	
territorio rurale di particolare pregio ambientale	
E1a ambiti fluviali e della vegetazione ripariale e di rischio idrogeologico	
E1b ambiti di tutela e valorizzazione del patrimonio ambientale e paesaggistico	
produzione agricola	
aree agricole per il riordino degli insediamenti	
ZONE DESTINATE A VERDE URBANO	
verde pubblico ed attrezzato	
verde privato	
verde di rispetto stradale	
AREE DESTINATE ALLE ATTREZZATURE PUBBLICHE E/O D'INTERESSE GENERALE	
attrezzature pubbliche e di interesse generale	
impianti tecnologici	
'INFRASTRUTTURE E SERVIZI PER LA MOBILITA'	
strade	
attrezzature di servizio alla mobilità	
parcheggi pubblico e/o di uso pubblico	
aree di sedime delle infrastrutture territoriali	
ambiti soggetti a disegno unitario	
ARPE n: Ambiti residenziali con prescrizioni esecutive	
Attivati	
Non attivati	
APP n: Ambiti Piani Produttivi	
Attivati	
Non attivati	
DI RISPETTO CIMITERIALE	
FATTI IN AREE INCONGRUE	
AMENTO PRODUTTIVO IN AREA INCONGRUA	



PRG

Piano Regolatore Generale


Comune di Sant'Omero
Via Vittorio Emanuele II n°1 – 64027 - Sant' Omero (TE)

Fase: **Adozione**
Febbraio 2024

Oggetto: elaborato

PRG SU VINCOLI AMBIENTALI
Ambito: **C2.3**
NUCLEI DI ANTICA FORMAZIONE

scala: 1:2.000



prof. arch. Marco D'ANNUNTIIS

collab. arch.jr. Andrea Palmieri

IL SINDACO: Dott. Avv. Andrea Luzii
Assessore all'Urbanistica: Dott. Avv. Adriano Di Battista
Il Responsabile del Procedimento: Dott. Ing. Marina Domenica Di Marco

Delibera di Adozione Nuovo PRG
Delibera Controdeduzioni
Conferenza dei Servizi
Delibera di Adeguamento Pareri Enti
Delibera di Approvazione Definitiva Nuovo PRG

DCC N°.... del
DCC N°.... del
DCC N°.... del

studio MDA architetti associati - Viale Vibrata, 4 - 64013 Compoli (TE) - Partita I.V.A. 01612950672 - tel/fax: 0861.855617 - e-mail: info@studiodmda.it